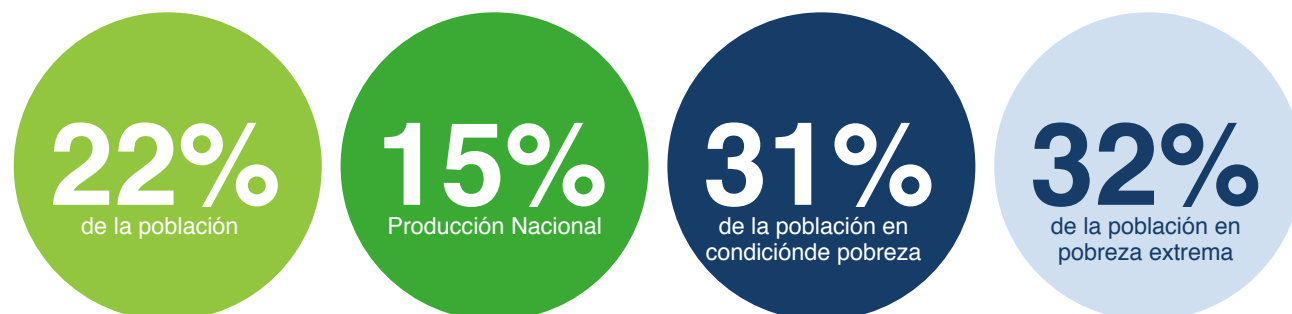




La Región Caribe en Cifras

La Región Caribe aporta a Colombia:



Fuente: DANE. Cálculos de Fundesarrollo. Cifras año 2012

Dentro de la Región Caribe existen grandes diferencias, las cuales se deben superar con estrategias focalizadas de acuerdo a la situación de cada departamento

Tabla. Aporte de los Departamentos con respecto al total nacional

	Aporte Población Colombia (2012)	Aporte PIB Colombia (2012)	Aporte Número de Pobres Colombia (2012)
Atlántico	5,10%	3,80%	5.28%
Bolívar	4,35%	4,00%	5.88%
Cesar	2,13%	2,00%	3.05%
Córdoba	3,50%	1,80%	6.45%
La Guajira	1,88%	1,20%	3.35%
Magdalena	2,63%	1,30%	4.20%
Sucre	1,77%	0,80%	2.80%
Región Caribe	21,36%	14,90%	31.01%

Fuente: DANE. Cálculos de Fundesarrollo. Cifras año 2012.

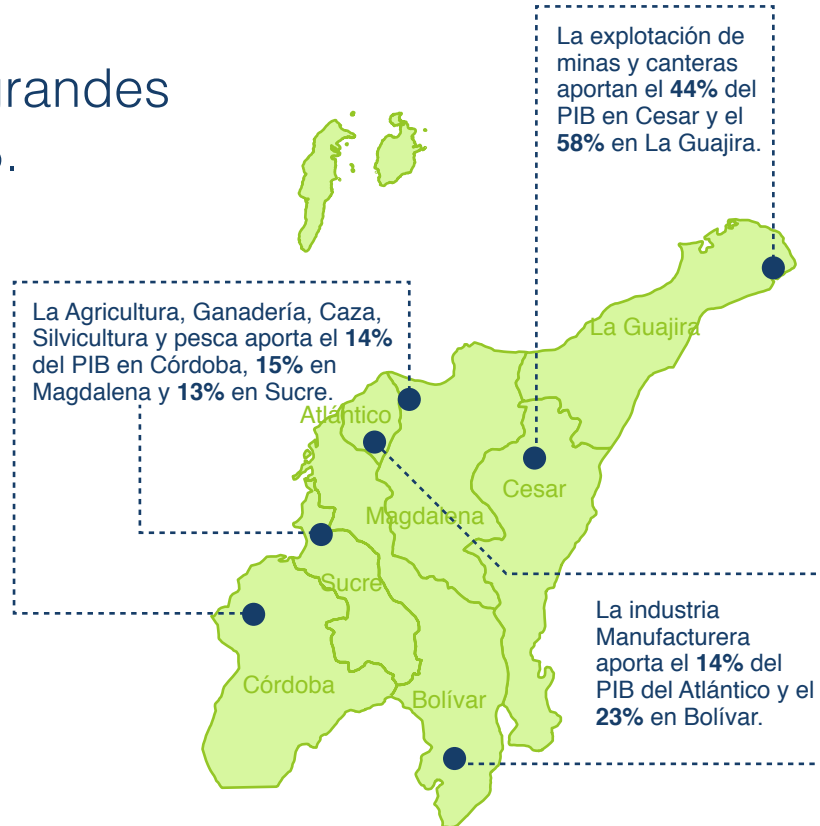
La Región en su conjunto crece menos que el total nacional y tiene un PIB per cápita menor.

§ Durante el periodo **2008 – 2012** el **PIB** per cápita del departamento creció en promedio anual:

1.9% **Región Caribe** § **PIB per cápita Región Caribe (2012) \$ 7.074.278**

2.2% **Nacional** § **PIB per cápita Colombia (2012) \$ 10.109.158**

Aporte por grandes ramas al PIB.



ANALFABETISMO

- La Región Caribe durante 2013 fue la región con mayor proporción de analfabetismo en mayores de 15 años con el **10.2%**. En comparación con la nacional, esta fue de **5,7%**.

2013 - analfabetismo en mayores de 15 años

10.2%

Región Caribe

5.7%

Nacional

(Encuesta de Calidad de Vida del DANE 2013, datos ampliados con proyecciones de población).

EDUCACIÓN

- De **310.229** estudiantes graduados en educación superior en Colombia en 2012, la Región Caribe aportó únicamente el **12,4%** de los graduandos.

	Región Caribe	Colombia
Tasa neta de asistencia en primaria:	88,9%	89,4%
Tasa neta de asistencia en secundaria básica:	68,2%	68,2%
Tasa neta de asistencia en media:	32,6%	36,5%
Tasa neta de asistencia en educación superior:	21,3%	23,9%

(Encuesta de Calidad de Vida del DANE 2013, datos ampliados con proyecciones de población).

SALUD

- La Región Caribe tuvo en el **2013** un **9.9%** de su población sin afiliación al sistema de salud, presentándose como la región que menos afiliados presenta. La proporción de no afiliados al SGSSS en Colombia es de **8,6%**.

2013 - Población sin afiliación al sistema de salud



(Encuesta de Calidad de Vida del DANE 2013, datos ampliados con proyecciones de población).

- La Región Caribe tiene un tercio de sus afiliados a salud en el régimen contributivo (**33.8%**) y dos tercios al régimen subsidiado (**66%**). En Colombia estos porcentajes son de **49,1%** y **50,8%** respectivamente.

Región Caribe

Afiliados a salud en el régimen contributivo

33.8 %

Afiliados a salud en el régimen subsidiado

66 %

Nacional

Afiliados a salud en el régimen contributivo

49.1 %

Afiliados a salud en el régimen subsidiado

50.8 %

(Encuesta de Calidad de Vida del DANE 2013, datos ampliados con proyecciones de población).

MERCADO LABORAL

	Región Caribe	Colombia
Tasa de Ocupación:	54,7%	58%
Tasa Global de Participación:	59,3%	64,2%
Tasa de Desempleo:	7,8%	9,6%

(DANE, Gran Encuesta de Hogares.)

COMERCIO EXTERIOR

En **2013** el **23%** de las exportaciones de Colombia provinieron del sector productivo de la **Región Caribe**.

El **55%** de las exportaciones eran productos minero energéticos y el **41%** manufactureros.

Exportaciones



Gran parte de los productos exportados fueron recursos naturales o bienes provenientes del sector primario.

- **Cesar y La Guajira:** Carbón
- **Córdoba:** metales básicos
- **Magdalena:** alimentos,
- **Sucre:** producción agropecuaria
- **Bolívar:** refinación del petróleo
- **Atlántico:** químicos industriales.

ACCESO A SERVICIOS PÚBLICOS

	Región Caribe	Colombia
Energía Eléctrica:	96,6%	98,2%
Acueducto:	80,9%	88,5%
Alcantarillado:	56,1%	75,9%
Gas natural:	67%	58,9%

(Encuesta de Calidad de Vida del DANE 2013, datos ampliados con proyecciones de población).

HOGARES POR TENENCIA DE VIVIENDA

	Región Caribe	Colombia
Propia totalmente pagada:	47,3%	43%
Propia, la están pagando:	1,5%	4,1%
En arriendo o subarriendo:	24,5%	34,8%
Con permiso del propietario sin pago alguno (usufructuario):	22,7%	16,3%
Posesión sin título (ocupante de hecho):	3,9%	1,8%

(Encuesta de Calidad de Vida del DANE 2013, datos ampliados con proyecciones de población).