



# BOLETÍN INFORMATIVO





## El Caribe a oscuras: causas y consecuencias de una crisis anunciada

El sistema energético del Caribe colombiano enfrenta una crisis estructural: altas tarifas, insolvencia de sus operadores, envejecimiento de su infraestructura y falta de inversión para satisfacer una demanda en constante crecimiento. Este aumento en la demanda obedece, al crecimiento de la actividad industrial y comercial, a una urbanización acelerada y al impacto de las altas temperaturas.

[Consulta aquí](#) | [En redes](#)



## Análisis y recomendaciones para reducir la accidentalidad vial en Barranquilla

En Barranquilla, según datos de la Secretaría Distrital de Tránsito y Seguridad Vial, entre 2018 y 2024 se registraron más de 15,900 accidentes de tránsito, involucrando a más de 16 mil víctimas. El 98% resultaron heridas y el resto fallecidas. Y 7 de cada 10 víctimas fueron hombres.

[Consulta aquí](#) | [En redes](#)



## Talento invisible: el potencial juvenil que puede transformar a Barranquilla

¿Quiénes son los Jóvenes con Potencial? Son jóvenes entre 15 y 28 años que no estudian ni trabajan, o están en empleos informales sin acceso a educación o formación. ¿La oportunidad? Integrar activamente a los jóvenes en las dinámicas económicas y sociales, aprovechando su talento como motor de desarrollo.

[Consulta aquí](#) | [En redes](#)



## Alerta en el Atlántico: retos de la seguridad

El departamento del Atlántico continúa enfrentando altas tasas de criminalidad, especialmente en delitos de alto impacto como homicidios, extorsiones y hurtos a personas, que a excepción de los últimos, permanecieron en 2024 por encima de las cifras nacionales.

[Consulta aquí](#) | [En redes](#)

## Novedades: videos, eventos y más

### Panel de Jurados de Caribe Exponencial



Participamos en el Panel de Jurados de la 5.ª cohorte de **Caribe Exponencial**, un espacio que destaca el compromiso, la innovación y el potencial de empresas que dinamizan la economía local.

[Conoce las principales conclusiones](#)

### Economía invisible: Impacto de la informalidad en el desarrollo del Caribe colombiano



Durante el evento, nuestra directora ejecutiva, Oriana Álvarez Vos, destacó cómo la informalidad en la región Caribe se ha convertido en un amortiguador del desempleo, especialmente por las limitaciones en la generación de ingresos, la pobreza y la baja pertinencia de la formación del capital humano.

[Conoce las principales conclusiones](#)



### Showcase II 2025 Caribe Exponencial

El pasado 22 de mayo celebramos el Showcase II de Caribe Exponencial, reconociendo a 14 empresas que culminaron su proceso de intervención y que ahora inician su plan de implementación para escalar con una visión renovada y dirección clara de aceleración. También dimos la bienvenida a las 10 nuevas que comienzan el proceso. Cabe destacar que las empresas que han pasado por Caribe Exponencial han logrado un crecimiento en ventas del 79%, generando más de 59.000 millones de pesos en ventas y creando 537 nuevos empleos.

[¿Qué es Caribe Exponencial?](#) | [Conoce el portafolio de empresas](#)



### Resultados del IMED: Ajuste y predicción económica para Barranquilla

En conjunto con la Cámara de Comercio de Barranquilla presentamos la actualización del Índice Mensual Económico Distrital (IMED), un indicador de alta frecuencia que mide la evolución de la actividad productiva local. Entre los principales ajustes incorporados a esta herramienta, se destacan el enfoque en la oferta productiva, el uso de modelos de machine learning y la incorporación de fuentes de datos oficiales y alternativas, como Google Trends, para capturar la dinámica de sectores clave.

[Comunicado de prensa](#) | [Presentación IMED 2.0](#)



### Foro: Economía y negocios, Caribe 2024

“El Caribe colombiano no es una región que espera soluciones. Es una región que transforma y aporta al desarrollo del país”. Durante el Foro de Economía y Negocios Caribe 2025, organizado por Forbes Colombia, compartimos una visión contundente sobre el papel estratégico que cumple la región en la economía nacional y los desafíos que aún limitan su potencial. Mencionamos que el Caribe debe dejar de verse como una periferia y asumirse como un territorio estratégico para el futuro productivo del país.

[Estos fueron nuestros comentarios](#) | [Revive el panel](#)

## Opinión en medios locales y nacionales



### Barranquilla moderniza su termómetro económico con inteligencia artificial y datos alternativos

“El IMED, creado en 2020, incorpora ahora un enfoque centrado en la oferta productiva de la ciudad, técnicas de machine learning para el análisis de datos, y nuevas fuentes de información como Google Trends, lo que permite capturar con mayor precisión la dinámica de sectores clave...”

[Continúa leyendo](#)



### Columna por Sergio Clavijo: Diversificación exportadora e infraestructura

“Durante el segundo semestre-2024 y con el apoyo de investigadores de Fundesarrollo (think-tank operando desde Barranquilla-Colombia) nos pusimos en la tarea de diagnosticar la problemática de las exportaciones colombianas...”

[Continúa leyendo](#)



### Propuestas desde distintos sectores para que el Caribe colombiano tenga un despegue económico real

“Álvarez abrió el panel con un llamado a cambiar el discurso. “No somos periferia. El Caribe tiene todas las condiciones para impulsar el desarrollo económico del país”, afirmó. Respaldó su afirmación con datos: la región aporta el 15 % del PIB nacional, concentra 8 de los 10...”

[Continúa leyendo](#)



### El rol protagónico de los jóvenes en el foro de la Ocde

“De acuerdo con Fundesarrollo, teniendo en cuenta la definición promovida por la Global Opportunity Youth Network (GOYN), cuatro de cada 10 jóvenes en Barranquilla y su área metropolitana se encuentran en la categoría de “jóvenes con potencial”. A nivel nacional, los jóvenes con potencial representan el 43% de la población juvenil. En ese sentido, el 56 % de dicha población...”

[Continúa leyendo](#)

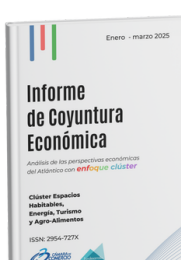
## Informes, noticias y redes



### Panorama del empleo joven en la región Caribe

Este informe tiene el propósito de visibilizar los desafíos que enfrentan los jóvenes en su inserción al mundo laboral. Constituye un análisis detallado sobre la situación de la población juvenil de la región en el contexto de transformaciones tecnológicas, económicas y demográficas. Invitamos a usar este documento como insumo para fomentar el debate informado, y el diseño de intervenciones efectivas, con enfoque territorial y de juventud.

[Consulta el documento aquí](#) | [En redes](#) | [En prensa](#)

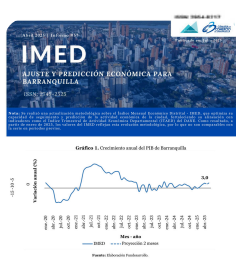


### Informe de coyuntura: Análisis de las perspectivas económicas del Atlántico con enfoque clúster

¿Buscas conocer el comportamiento de la economía del Atlántico? Ya está disponible nuestro Informe de Coyuntura Económica, donde analizamos el comportamiento durante el trimestre enero - marzo 2025 de los clústeres de: Espacios habitables, Energía, Turismo, Agro-alimentos. Además, incluimos un análisis detallado de los indicadores socioeconómicos del departamento: crecimiento, inflación, confianza del consumidor, comercio exterior, mercado laboral, seguridad y más.

[Consulta el documento aquí](#) | [En redes](#) | [Boletín de indicadores económicos](#)

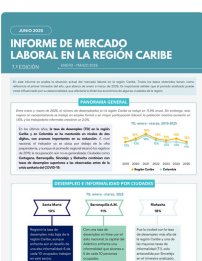
## Informes de Fundesarrollo



### Índice Mensual Económico Distrital (IMED)

La economía de Barranquilla creció un 3% en abril de 2025. Consulte los últimos boletines.

[Enero 2025](#)  
[Febrero 2025](#)  
[Marzo 2025](#)  
[Abril 2025](#)



### Informe de Mercado Laboral en la Región Caribe, enero - marzo 2025

Descubre la dinámica de los indicadores de mercado laboral de la región Caribe.

[Consulta el informe aquí](#)  
[En redes](#)

## Videos del canal



¿Y si la región Caribe tuviera solo 1.000 habitantes? La región Caribe es un territorio vibrante, lleno de riqueza cultural y potencial, pero también enfrenta grandes retos. Entenderlo es el primer paso para construir un Caribe más próspero.

¡Dale play y descúbrelo!

[Consulta el video aquí](#)



¡Nuevo video en nuestro canal de YouTube! Esta vez hablamos sobre la pobreza. Un fenómeno que afecta a los países del mundo y va más allá de la falta de ingresos. ¿Qué significa la pobreza? ¿Cómo se mide y quién lo hace? Dale Play al video y entérate.

[Consulta el video aquí](#)

## Columnas de opinión

Oriana Alvarez Vos, Directora Ejecutiva

EL HERALDO

Desempleo en Colombia: la otra cara	----->	11 de abril	<a href="#">Consulta aquí</a>
Consulta popular desconectada	----->	25 de abril	<a href="#">Consulta aquí</a>
Indicadores modernos para una Barranquilla en movimiento:	----->	9 de mayo	<a href="#">Consulta aquí</a>
Inundaciones sin fin: el drama de La Mojana	----->	23 de mayo	<a href="#">Consulta aquí</a>
Jefas de hogar: las que sostienen y resisten	----->	6 de junio	<a href="#">Consulta aquí</a>
El Caribe sí cuenta	----->	20 de junio	<a href="#">Consulta aquí</a>
La tormenta energética del Caribe	----->	4 de julio	<a href="#">Consulta aquí</a>
Las regiones como núcleo del desarrollo: una agenda pendiente para Colombia	----->	18 de julio	<a href="#">Consulta aquí</a>



Conoce todo nuestro contenido e interactúa con nosotros a través de nuestras redes sociales.



Copyright © 2025 Fundesarrollo, Todos los derechos reservados. Barranquilla, Colombia.

Para mayor información contáctenos a través de:

[comunicaciones@fundesarrollo.org.co](mailto:comunicaciones@fundesarrollo.org.co)