



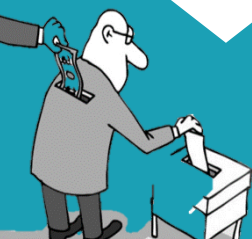
# Participación ciudadana



Los ciudadanos **NO** confían en sus funcionarios públicos



60% cree que son corruptos



98% cree que los gobernantes **NO** colocan necesidades de comunidades por encima de personales



Los ciudadanos creen que se puede hacer un cambio, pero no se realizan acciones para hacerlo



66% piensa que puede hacer de la ciudad un mejor lugar

82% no realizo acción para resolver un problema que lo afecto



Al interior de cada localidad las condiciones de participación difieren



Cada localidad representa distintos intereses, poseen diferentes niveles de articulación y habilidades políticas

## ¿Qué proponemos?

### Diagnóstico



Herramienta de consulta para conocer las competencias de cada dependencias del gobierno local



Promover la veeduría ciudadana la gestión de las alcaldías locales

### Formulación



Facilitar acceso sobre información de participación



Nodo interinstitucional para coordinar agenda de participación



Crear capacitaciones técnicas diferenciales para cada localidad

### Implementación



Imponer ciclo de gestión participativo distrital



Incentivos a la participación en los barrios



Esquematizar la operatividad de los fondos de desarrollo local

